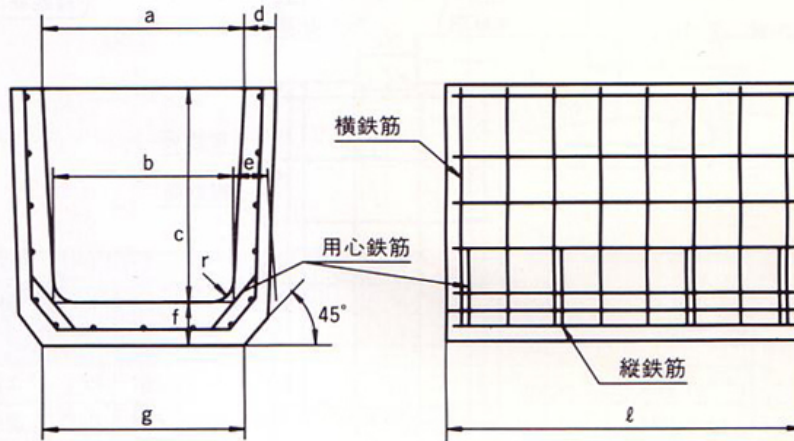


形状、寸法及び配筋



注 用心鉄筋は、呼び名600のU形についてだけJIS G3112(鉄筋コンクリート用棒鋼)に規定する径6.0mm又は呼び名D6のものを両側にそれぞれ4箇所入れる。

JIS A5305

単位 mm

呼び名	寸法										鉄筋				参考重量 (kg)
	a	b	c	d	e	f	g	r	ℓ	縦鉄筋		横鉄筋			
	径(1)	数量(本)	径(1)	数量(本)											
鉄筋コンクリートU形	150	150	140	150	30	35	35	160	30	600	2.6	5	2.6	5	24
	180	180	170	180	35	40	40	190	50	600	2.6	5	3.2	5	34
	240	240	220	240	45	50	50	240	50	600	3.2	7	3.2	5	55
	300A	300	260	240	50	60	60	300	50	600	3.2	9	4.0	5	70
	300B	300	260	300	50	60	60	300	50	600	3.2	9	4.0	5	79
	300C	300	260	360	50	60	65	300	50	600	3.2	11	4.0	7	92
	360A	360	310	300	50	65	65	360	50	600	4.0	11	4.0	6	90
	360B	360	310	360	50	65	65	360	50	600	4.0	11	4.0	8	100
	450	450	400	450	55	70	70	430	70	600	4.0	13	5.0	8	134
	600	600	600	600	70	80	80	600	70	600	6.0	15	6.0	8	209

注(1) 径6.0mmの鉄筋は、JIS G3112に規定する呼び名D6を用いてもよい。

JIS規格外

単位 mm

呼び名	寸法										鉄筋				参考重量 (kg)
	a	b	c	d	e	f	g	r	ℓ	縦鉄筋		横鉄筋			
	径(4)	数量(本)	径(4)	数量(本)											
U形	400B	400	350	400	55	70	70	400	70	600	4.0	11	4.0	8	125
	500	500	440	500	65	80	75	500	70	600	4.0	15	5.0	8	175