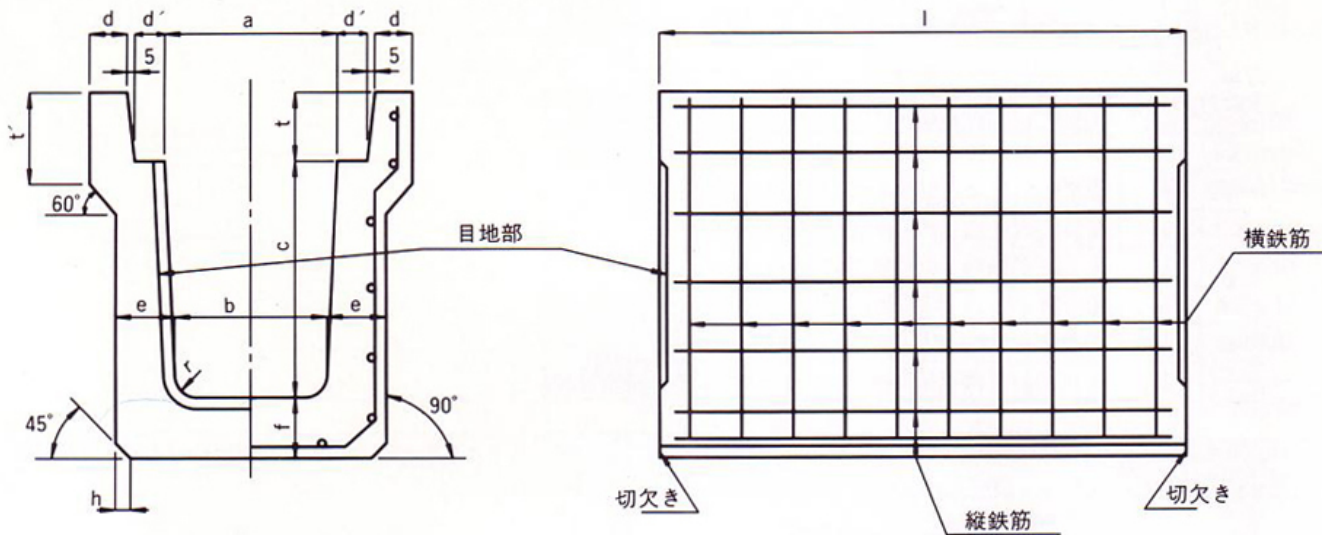


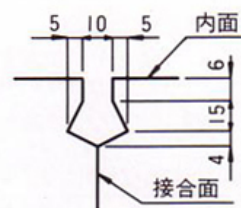
# 道路用鉄筋コンクリート側溝 JIS A5345

形状・寸法及び配筋



種類	用途
1 種	主として歩道に用いる側溝
2 種	主として車道に平行して用いる側溝

目地部詳細図  
1種・2種



単位 mm

種類	呼び名	寸法											鉄筋					
		a	b	c	d	d'	e	f <sup>(3)</sup>	h	t	t'	r	l	横鉄筋		縦鉄筋		
														径又は呼び名	数量(本)		径	数量(本)
1 種	250	250	230	250	40	55	55	55(50)	20	90	120	50	2000 又は 1000	4	10	6	4	11
	300 A	300	280	300			60	60(50)		95								
	300 B		270	400			65	65(55)										13
	300 C		260	500			70	70(60)						5				15
	400 A	400	370	400			65	65(55)		110	135							14
	400 B		360	500			70	70(60)										16
	500 A	500	460		45	60				125	150							17
	500 B		450	600			75	75(65)						D6(*)				21
2 種	250	250	230	250	45	55	65	65(55)	30	90	120	50	2000 又は 1000	5	20	10	4	11
	300 A	300	280	300	50		70	70(60)		95	140							
	300 B		270	400				70(65)	40									13
	300 C		260	500			80	80(70)										15
	400 A	400	370	400	55		70	70		110								14
	400 B		360	500			80	80(75)										16
	500 A	500	460		60	60		80		125	155				26	13		17
	500 B		450	600			90	90			175				20	10		21

注(3) 寸法 f は、( ) 内の寸法にすることができる。

(4) JIS G 3112に規定する呼び名 D 6 の棒鋼の代わりに、JIS G 3532に規定する普通鉄線の線径6.00mmを使用してもよい。