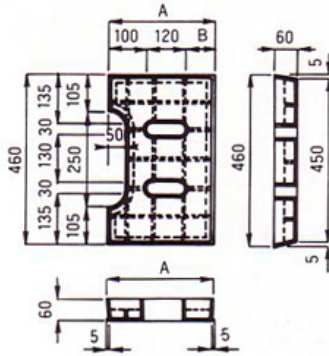


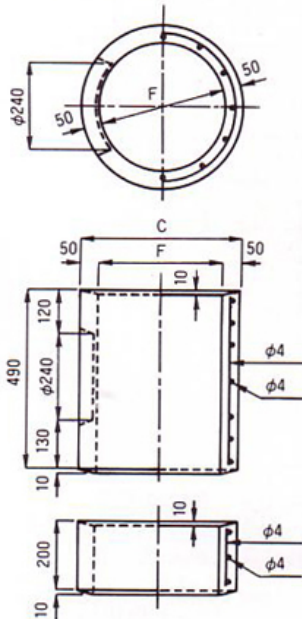
L形集水桧

形状・寸法及び配筋

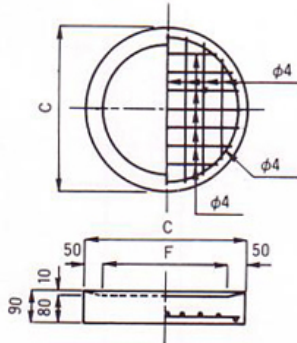
装鉄製コンクリートふた



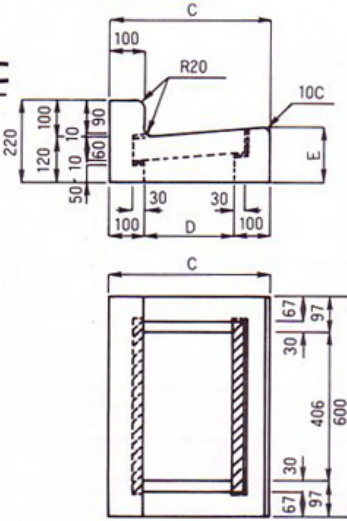
側塊



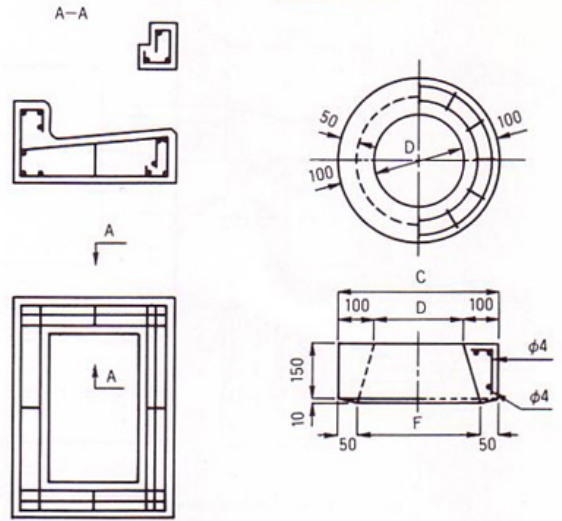
底塊



縁塊



異形甲



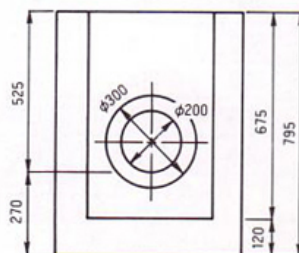
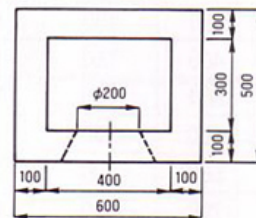
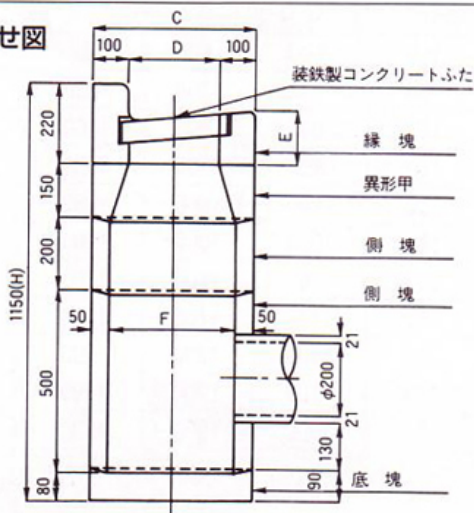
単位 mm

呼び名	寸法						参考重量 (kg)
	A	B	C	D	E	F	
ふた	300	80	—	—	—	—	22
縁塊	—	—	450	250	150	—	63
異形甲	—	—	450	250	—	350	34
側塊H200	—	—	450	—	—	350	30
側塊H500	—	—	450	—	—	350	70
底塊	—	—	450	—	—	350	28
ふた	350	130	—	—	—	—	26
縁塊	—	—	500	300	155	—	66
異形甲	—	—	500	300	—	400	38
側塊H200	—	—	500	—	—	400	34
側塊H500	—	—	500	—	—	400	79
底塊	—	—	500	—	—	400	34

注、上記ふた用グレーチング 250用 460×300×59 もございます。
300用 460×350×59

L形集水桧300縁塊用躯体

組み合わせ図



参考重量(kg) 351