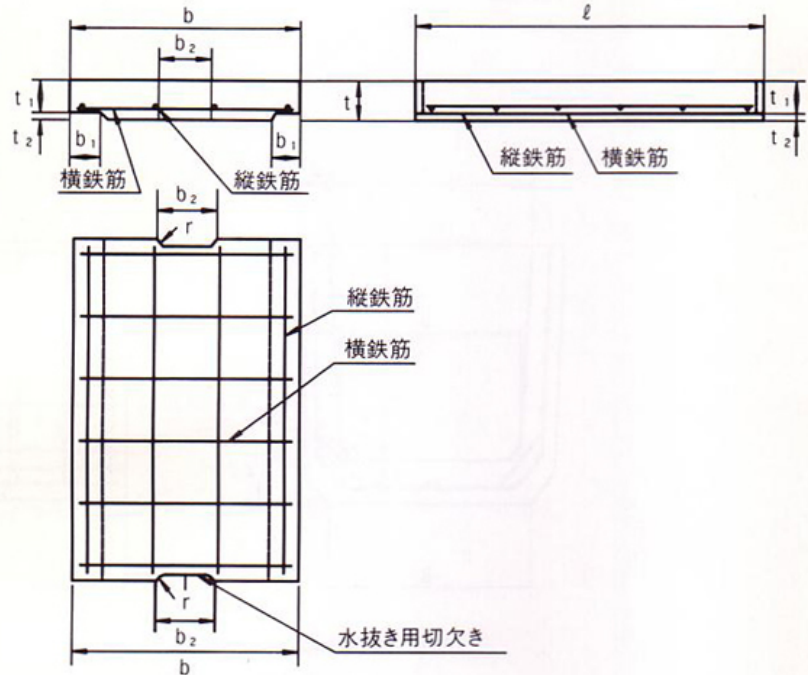


形状・寸法及び配筋

種類	用途
1種	輪荷重を受けない所
2種	輪荷重 T-10



JIS A5334

単位 mm

種類	呼び名	寸法								鉄筋				参考重量 (kg)
		b	b1	t	t1	t2	ℓ	r	b2	縦鉄筋		横鉄筋		
										径(1)	数量(本)	径(1)	数量(本)	
1種	150	210	35	35	30	5	600	15	75	2.6	3	2.6	5	10
	180	250	40	40	35	5	600	15	75	2.6	3	2.6	6	14
	240	330	50	45	40	5	600	15	90	3.2	4	3.2	6	20
	300	400	55	60	50	10	600	15	100	3.2	4	4.0	6	32
	360	460	55	65	55	10	600	18	120	3.2	4	5.0	6	41
	450	560	60	70	60	10	600	18	120	4.0	5	6.0	5	54
	600	740	75	75	65	10	600	18	150	4.0	6	6.0	6	77
2種	150	210	35	90	80	10	600	15	75	6.0	3	D 6	7	26
	180	250	40	90	80	10	600	15	75	6.0	4	D 10	5	31
	240	330	50	100	85	15	600	15	90	6.0	5	D 10	5	44
	300	400	55	100	85	15	600	15	100	6.0	6	D 10	6	54
	360	460	55	100	85	15	600	18	120	6.0	7	D 10	7	63
	450	560	60	120	100	20	600	18	120	D 10	6	D 10	7	92
	600	740	75	150	130	20	600	18	150	D 10	6	D 13	6	153

注(1) 径6.0mmの鉄筋は、JIS G3112 (鉄筋コンクリート用棒鋼) に規定された呼び名D 6を用いてもよい。

JIS規格外

単位 mm

種類	呼び名	寸法								鉄筋				参考重量 (kg)	
		b	b1	t	t1	t2	ℓ	r	b2	縦鉄筋		横鉄筋			
										径	本数	径	本数		
U形用蓋	1種	400	510	60	70	60	10	600	18	120	4.0	5	6.0	5	47
		500	630	70	75	65	10	600	18	120	4.0	6	6.0	6	62
	2種	400	510	60	120	100	20	600	18	120	9.0	6	9.0	7	82
		500	630	70	120	100	20	600	18	150	9.0	6	13.0	5	102

備考 JIS G3112 (鉄筋コンクリート用棒鋼) に規定された呼び名、D 10、D 13を使用してもよい。